



DAHLER-BENZ
Kofferräumeinrichtung
Sindelfingen

Bauanweisung u. Lieferumfang

Benennung für nachträglichen Einbau
Anordnung Kofferraumbeleuchtung

Zerlegungs Nr.
12 136 000 00 82

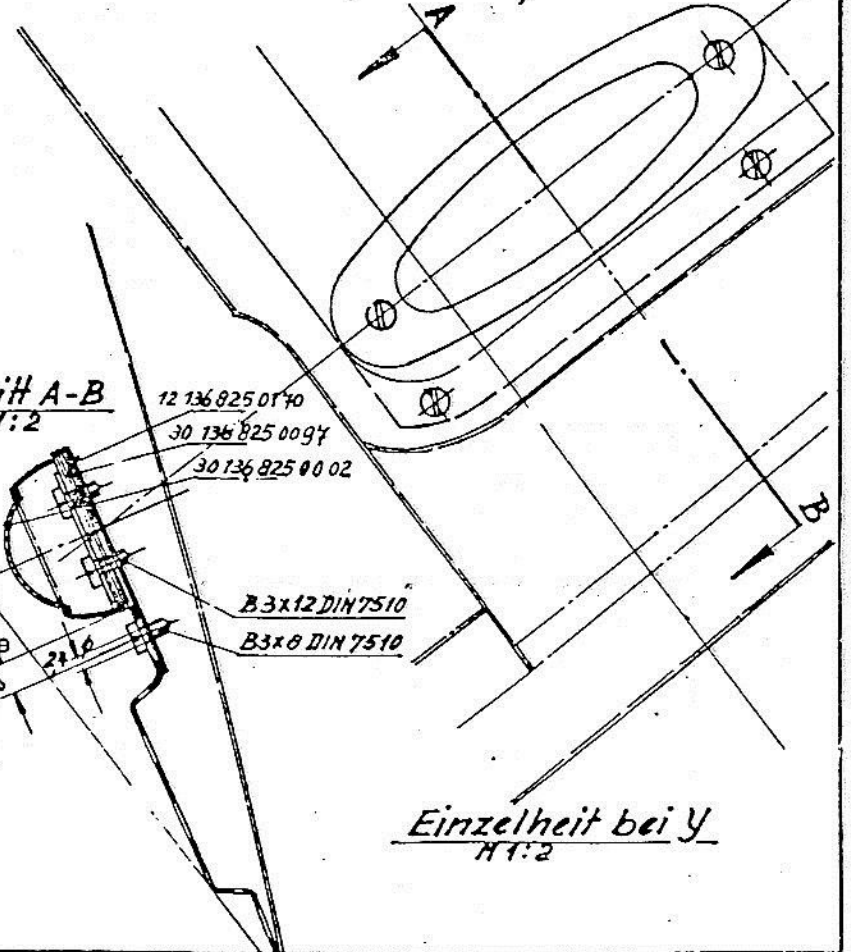
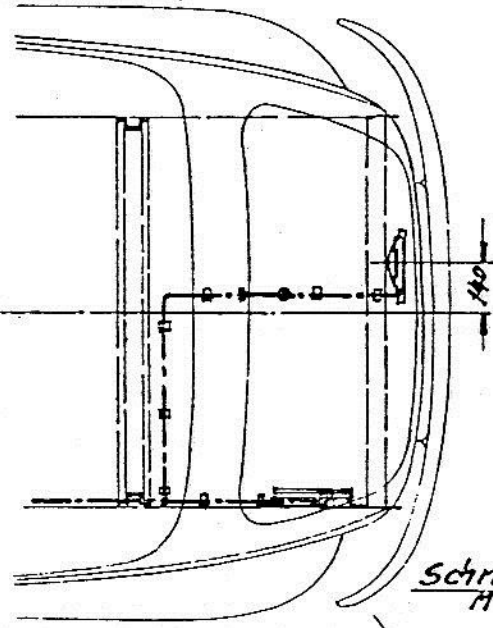
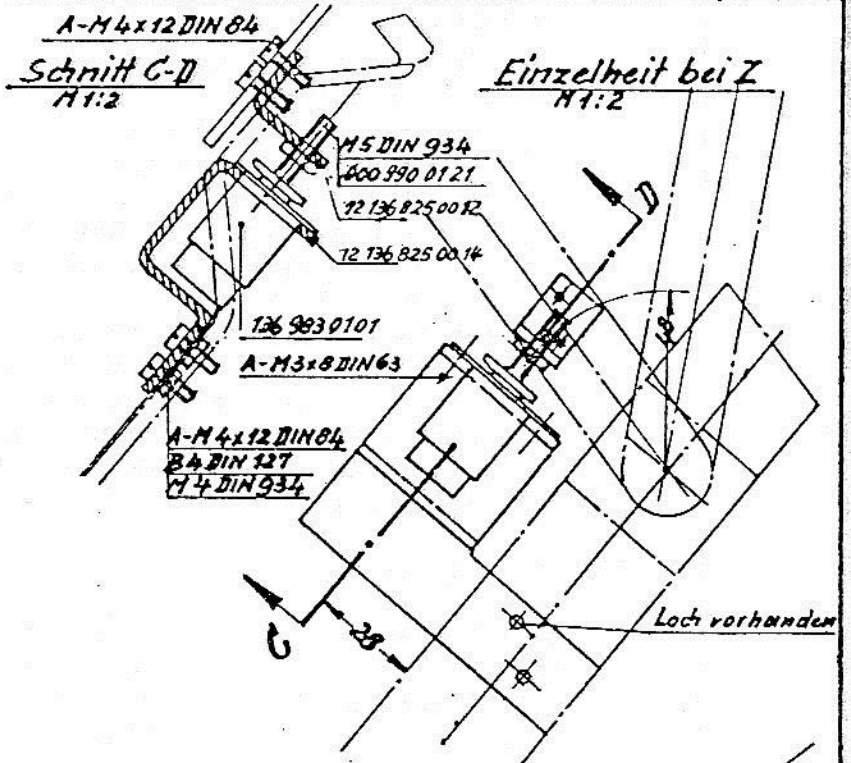
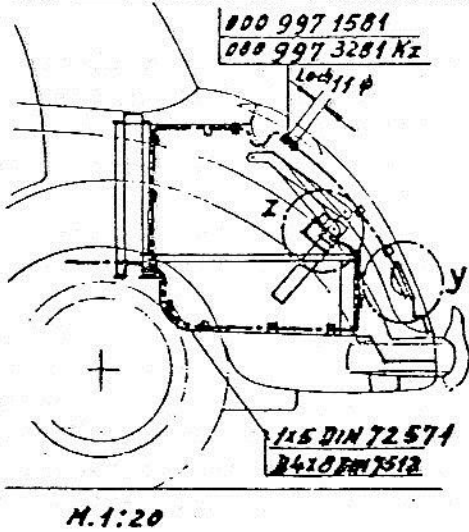
Nummer

1122 - 136

Gültig für Typ: 170 S, JL und OB

Blatt: 1-5 / A 37

Ersatz für Ausgabe vom:



Für III JL eigene Leitung
A 1 DIN 72551 mit Isolier-
schlauch B 4x5 ge. DIN 40620,
6500 lg. v. Sicherungskasten an
über Kontaktschalter zur Lampe.
Für III OB von Lüsterklemme
an Radeinbau abgezweigt, Lei-
tung A 1 DIN 72551 mit Isolier-
schlauch B 4 x 5 ge. DIN 40620,
3900 lg. über Kontaktschalter zur
Lampe.

gefertigt	Name	Konstruktions
geprüft	<i>[Signature]</i>	55
genehmigt	<i>[Signature]</i>	Ausgabe-Datum
		12.9.57